

Behandelpaneel voor medium- en intensive care:
ICU, NICU - SEH- Poli- en andere behandel afdelingen

M-Care- vs100

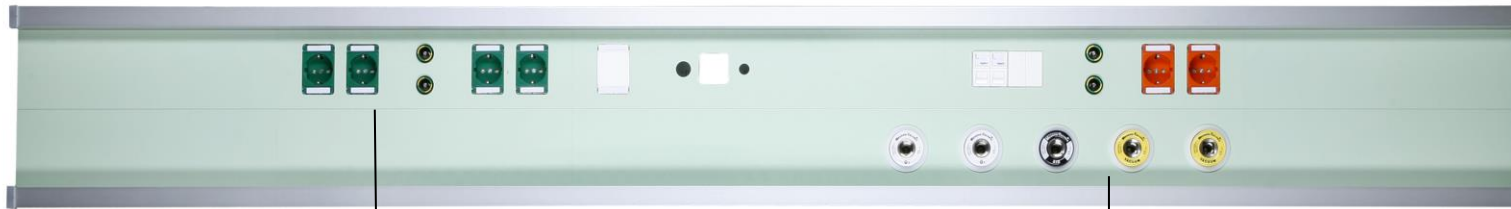


Modulair systeemvmet : 1, 2
of meer kanalen

Inbouw van alle type
E- componenten
en medische gasventielen.

Met DIN rail 10x25 mm voor het
bevestigen van accessoires.

MEDFLEX
care for solutions



Naar uw wens en situatie te configureren en op de millimeter nauwkeurig geproduceerd

Opgebouwd uit
Modulaire aluminium profielen

A-merk Schakelmateriaal:
PEHA compacta, of anders, op
aanvraag

Eenvoudig aan te sluiten
d.m.v. Wago railklemmen.
Vanuit de wand of met een
toevoerkanaal

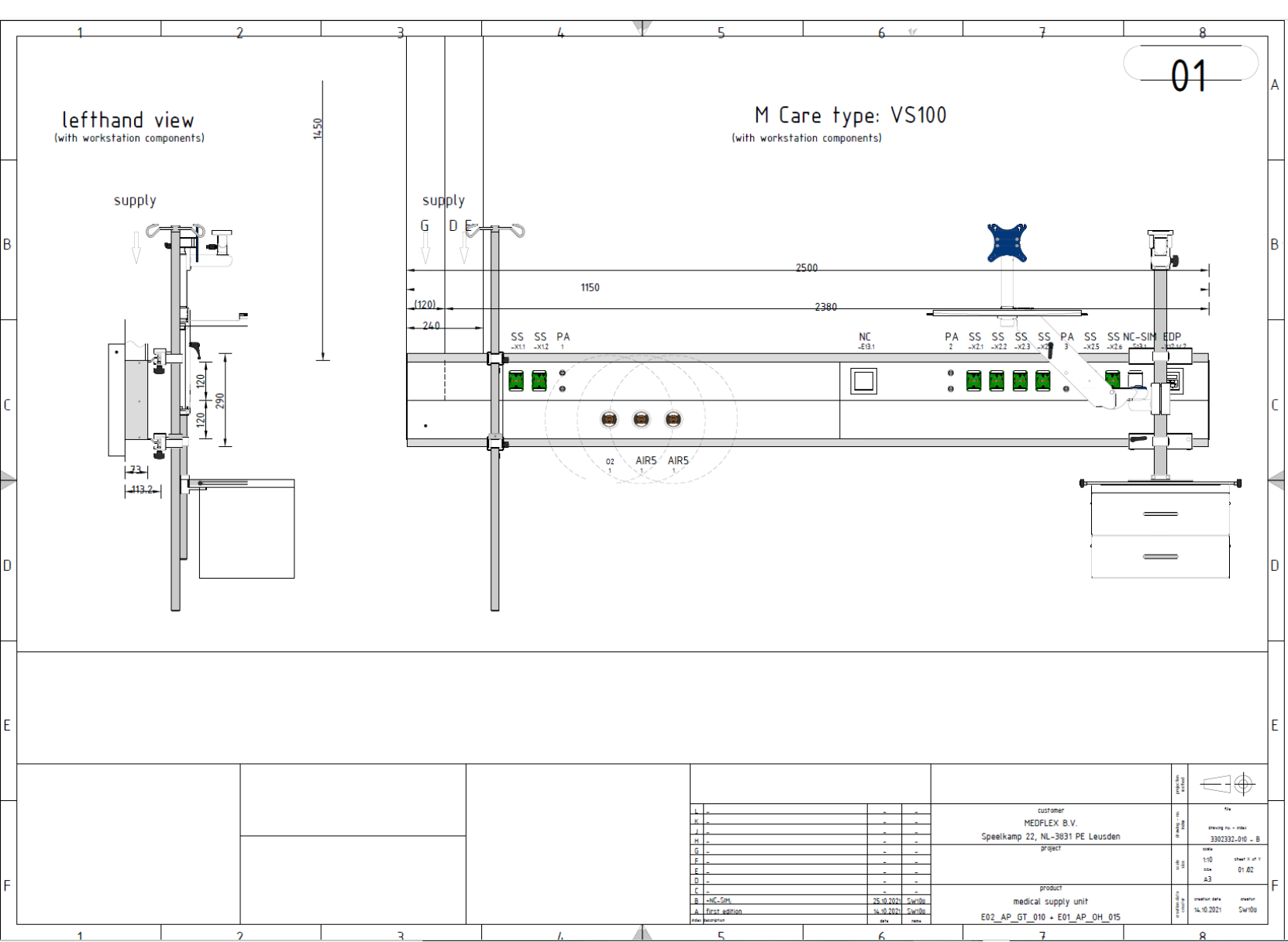


Flexibel wcd 's en gas afnamepunten plaatsen zonder bouwkundige aanpassingen.

Infuusflessen houders, ladekasten, een uitgebreide mogelijkheid aan Accessoires kunnen gemonteerd worden.



Montage van 50 kg/m.
Geschikt voor het plaatsen van PDMS en bewaking monitoren



Voorbeeld: 1 bed unit

Uitvoering: 1- of meer beds. Lengte paneel tot 4 meter uit 1 lengte. Grotere lengtes zijn mogelijk met koppeling. Het paneel is opgebouwd uit modulaire aluminium profielen. Met afneembare frontplaten. Kleur frontplaten: Wit RAL9010 of zilvergrijs. Andere RAL kleuren op aanvraag.

Medische gasventielen: compatibel met DIN, Parkodex, Medap en Medicare. Andere fabrikaten op aanvraag. Plaatsing: frontzijde. Interne gasleidingen worden af-fabriek aangelegd en getest.

Schakelmateriaal: fabricaat PEHA, wcd 's met optioneel: tekstvensters en LED indicatie. Andere fabricaten op aanvraag. Plaatsing schakelmateriaal: onderzijde of frontzijde. Groepenindeling naar wens.

Verpleegoproep: Ascrom, CLB, Ackerman of andere VOS systemen zijn in te bouwen. Aansluiting: direct op de installatie.

Invoering Elektrische en Gas technische leidingen: Via de achterzijde van het paneel of vanuit het plafond via een toevoerkanaal met scheidingschotten.